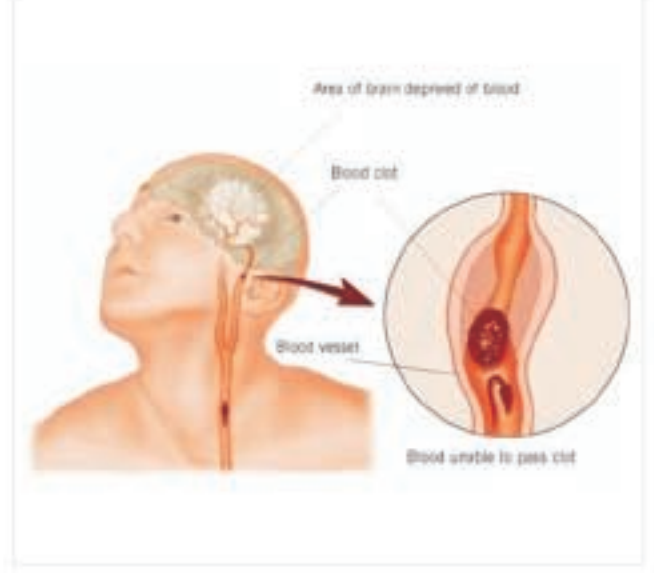


ಮಧುಮೇಹ ತೀವ್ರವಾಗಿ ಉಲ್ಬಣಿಸಿದಾಗ ಮುಖ್ಯವಾಗಿ ಮಿದುಳು, ಹೃದಯ ಮತ್ತು ಮೂತ್ರಪಿಂಡಗಳಿಗೆ ಹಾನಿಯಾಗುತ್ತದೆ



ಗ್ಯಾಂಗ್ರೀನ್

**ಮಧುಮೇಹ
(ಡಯಾಬೀಟಿಸ್)
ತೀವ್ರವಾಗಿ
ಉಲ್ಬಣಿಸಿದಾಗ
ಉಂಟಾಗುವ
ಸಮಸ್ಯೆಗಳು**



ಮಿದುಳಿನ ರಕ್ತಸ್ರಾವ



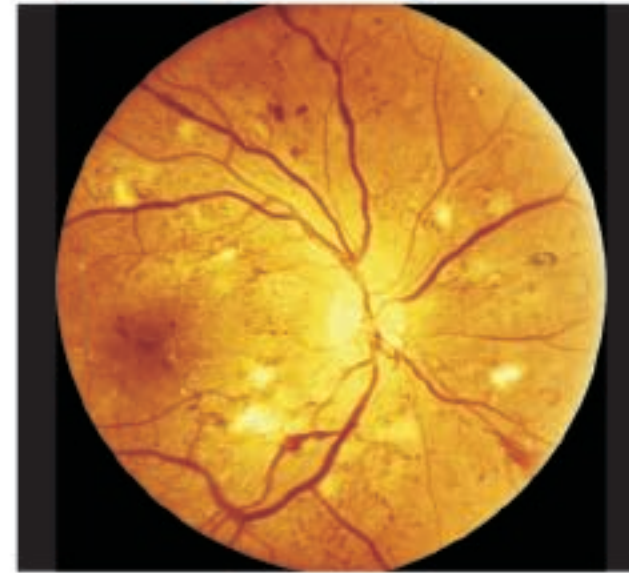
ಕಾಲನ ಸೋಂಕು ರೋಗ



ಎಡಿಮಾ
(ಕಾಲುಗಳಲ್ಲಿ ನೀರು ತುಂಬುವಿಕೆ)



ಅಪೂರ್ಣ ಅಥವಾ ಪೂರ್ಣ ಅಂಧತ್ವ



ರೆಟಿನೋಪಥಿ



ಹೃದಯಾಘಾತ